

MaeX

Viele E-Mails haben einen Bezug auf Projekte bzw. Vorgänge, die im Dateisystem abgelegt sind. Oftmals ist es problematisch, E-Mails den zugehörigen Projekten bzw. Vorgängen zuzuordnen.

MaeX bietet die Möglichkeit, einzelne oder mehrere E-Mails aus Lotus Notes als Word Dokumente in das Dateisystem zu exportieren.

Exportierte E-Mails werden als Word Dokumente im RTF Format gespeichert und können bei Bedarf weiterverarbeitet werden.

Dateianhänge werden ebenfalls exportiert und können wahlweise im gleichen Verzeichnis wie die exportierte E-Mail oder in einem separaten Verzeichnis abgelegt werden. Die exportierten Word Dokumente enthalten einen Link auf den Dateianhang.

MaeX arbeitet mit den Notes Versionen 5.X und 6.X.

MaeX wird in die Lotus Notes Mailschablone integriert und stellt seine Funktionalität für die Anwender über einen Menüpunkt zur Verfügung.

MaeX Lizenzierung:

Hinweise zur Lizenzierung finden Sie auf unserer Webseite unter <http://www.nodus.de/produktinfos/lizenzierung.pdf>

Ansprechpartner: Claus Bauer
Telefon: 07121 / 32592-0
E-Mail: claus.bauer@nodus.de
Internet: <http://www.nodus.de>

MaeX

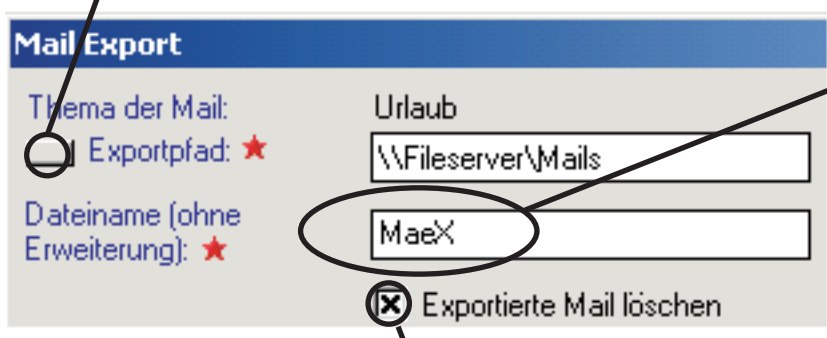
Der Maillexport wird gestartet.



Die zu exportierenden E-Mails werden ausgewählt.

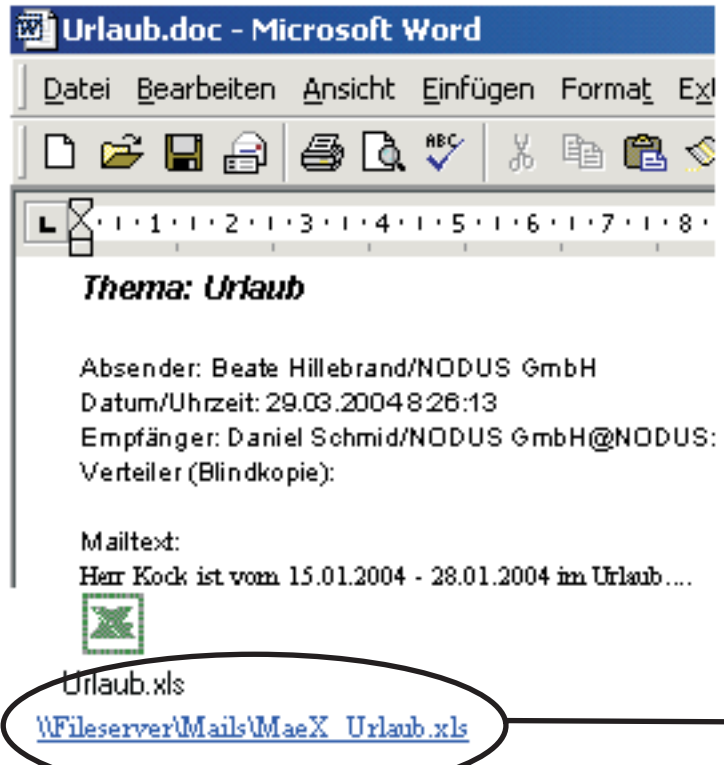


Die Ablage der E-Mails im Dateisystem ist frei wählbar.



Exportierte E-Mails erhalten den Betreff als Dateinamen und können mit einem Prefix gekennzeichnet werden.

Nach dem Export können E-Mails aus dem Postfach gelöscht werden. Dateianhänge werden im gleichen Verzeichnis wie die E-Mail abgelegt.



Der E-Mail Export in Word erfolgt im RTF - Format.

Wenn die E-Mail Dateianhänge beinhaltet, wird in der Word Datei ein Link auf den Anhang erstellt.